

2. PLAATSING IN EEN GEZIN

Als een kind **in een gezin** geplaatst is, krijgt dit gezin de kinderbijslag zoals voor zijn eigen kinderen. De werknemer van het pleeggezin vraagt de kinderbijslag aan bij het kinderbijslagfonds van zijn werkgever. Zijn beide pleegouders werknemer, dan doet de oudste de aanvraag.


De kinderbijslag wordt betaald aan de persoon in het pleeggezin die de kinderen opvoedt.

De persoon die de kinderbijslag kreeg vlak vóór de plaatsing in een gezin, krijgt ook een vast bedrag per maand, op voorwaarde dat hij/zij nauw contact blijft onderhouden met het kind.

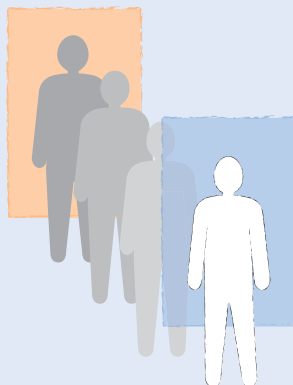


MEER INFORMATIE ?

Deze folder bevat algemene informatie. Hebt u nog specifieke vragen over uw dossier, neem dan contact op met **uw kinderbijslagfonds**.

 Het **telefoonnummer van uw dossier-beheerder** vindt u bovenaan de brieven en de formulieren die u van uw kinderbijslagfonds ontvangt.

Deel elke wijziging in uw gezins- of beroepssituatie of in die van de kinderen mee aan uw kinderbijslagfonds.



Rijksdienst voor Kinderbijslag voor Werknemers
(RKW)

Trierstraat 70
1000 BRUSSEL

 02-237 23 40

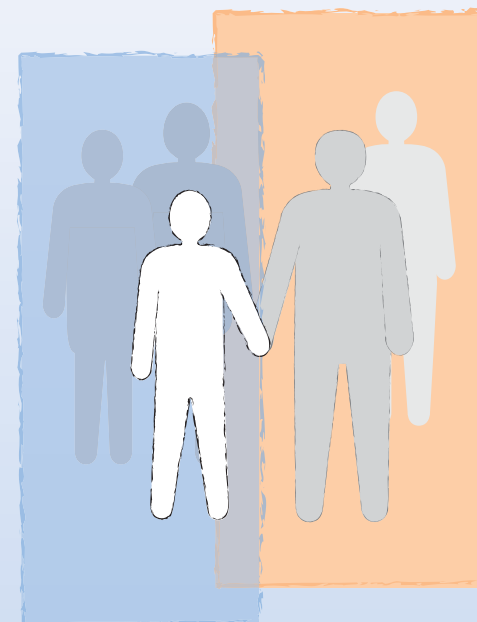
algemene informatie:  0800-94 434 (gratis)

info.bemiddeling@rkw.fgov.be

www.kindergeld.be



KINDERBIJSLAG VOOR GEPLAATSTE KINDEREN



I. PLAATSING IN EEN INSTELLING

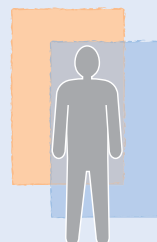
Wie krijgt de kinderbijslag?

- ✓ 1/3 van de kinderbijslag wordt betaald aan de persoon die het kind opvoedde vóór de plaatsing. Bij plaatsing in het kader van de jeugdbescherming beslist de jeugdrechtter wat met het 1/3 gebeurt, (eventueel storting op een geblokkeerde spaarrekening op naam van het kind);
- ✓ 2/3 van de kinderbijslag wordt aan de instelling betaald. Dit bedrag dekt een deel van de onderhoudskosten voor het kind in de instelling.



Hoe wordt de kinderbijslag voor een geplaatst kind berekend?

Het geplaatste kind is het enige kind in het gezin:

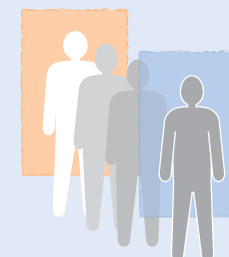


De kinderbijslag (basisbedrag, leeftijdstoelage en eventuele andere toeslag) wordt verdeeld:

- ✓ 1/3 voor de persoon die het kind opvoedde vóór de plaatsing of op de geblokkeerde spaarrekening van het kind;
- ✓ 2/3 voor de instelling.



Het geplaatste kind is niet het enige kind in het gezin:



De kinderbijslag wordt als volgt verdeeld:

- ✓ de bedragen van de basiskinderbijslag en van de sociale toeslag betaald voor alle kinderen worden samengeteld;
- ✓ de som wordt gedeeld door het aantal kinderen;
- ✓ de leeftijdstoelage voor het geplaatste kind en eventueel de toeslag voor een gehandicapt kind worden bij dat bedrag geteld;
- ✓ het resultaat van die berekening wordt verdeeld:
 - 1/3 voor de persoon die het kind opvoedde vóór de plaatsing of op de geblokkeerde spaarrekening van het kind;
 - 2/3 voor de instelling.